

Plano de Acção de Núcleo 2009/2011

«Nas Pegadas de Paulo
Criamos Caminhos»



«Nas Pegadas de Paulo, Criamos Caminhos»

Introdução

«Nas Pegadas de Paulo»

Queremos criar um claro espírito de patrulha, rica pela diversidade de opiniões, idades e experiências, unida pelo trabalho em conjunto, pelos ideais que partilhamos e pela amizade que nos prende uns aos outros.

Com os Agrupamentos, queremos trabalhar um espírito de maior união, respeitando a riqueza de diversidade e valorizando o contributo de cada um.

"É que, como num só corpo, temos muitos membros, mas os membros não têm todos a mesma função, assim acontece connosco: os muitos que somos formamos um só corpo em Cristo, mas, individualmente, somos membros que pertencem uns aos outros." Rom, 12, 4-5.

Partindo do lema «Nas Pegadas de Paulo, criamos Caminhos», delineámos para o triénio uma vivência anual de cada particularidade.

2009



Iniciar este caminho com a força de Paulo, convictos de que nenhum caminho se faz sozinho.

2009/2010

Logotipo

Criar trilhos, ligações que nos desafiam a um crescimento constante.

2010/2011

Logotipo

Juntos, passo a passo, abriremos caminho para o futuro.

Ano Escutista 2009-2011

CNE - Junta de Núcleo Douro Sul

«Nas Pegadas de Paulo, Criamos Caminhos»

2009 – Nas Pegadas de Paulo

Iniciar este caminho com a força de Paulo, convictos de que nenhum caminho se faz sozinho.

Vamos construir equipas, criar um espírito de patrulha, aberta à diversidade dos agrupamentos e unidades.

S. Paulo será o nosso companheiro de viagem. Vamos deixar que a palavra do maior Caminheiro nos ajude a crescer mais.

Sabemos que juntos somos mais fortes, e só com o apoio e a ajuda de todos faremos caminho sólido e firme.

2009/2010 – Deixa a tua marca, rasga o teu trilho

No caminho que nos propomos a percorrer, seguimos aqueles que no seu tempo andaram mais à frente.

Apresentamos 4 heróis, 4 tempos distintos e descobrimos a marca de cada um. Marcas diferentes, em tempos diferentes, mas em comum a mesma ousadia, coragem e força. Cada um à sua maneira rasgou o seu trilho, abrindo caminho para a mudança e aventura.

Também tu és chamado a deixar a tua marca no teu tempo. Uma marca positiva, inovadora, justa.

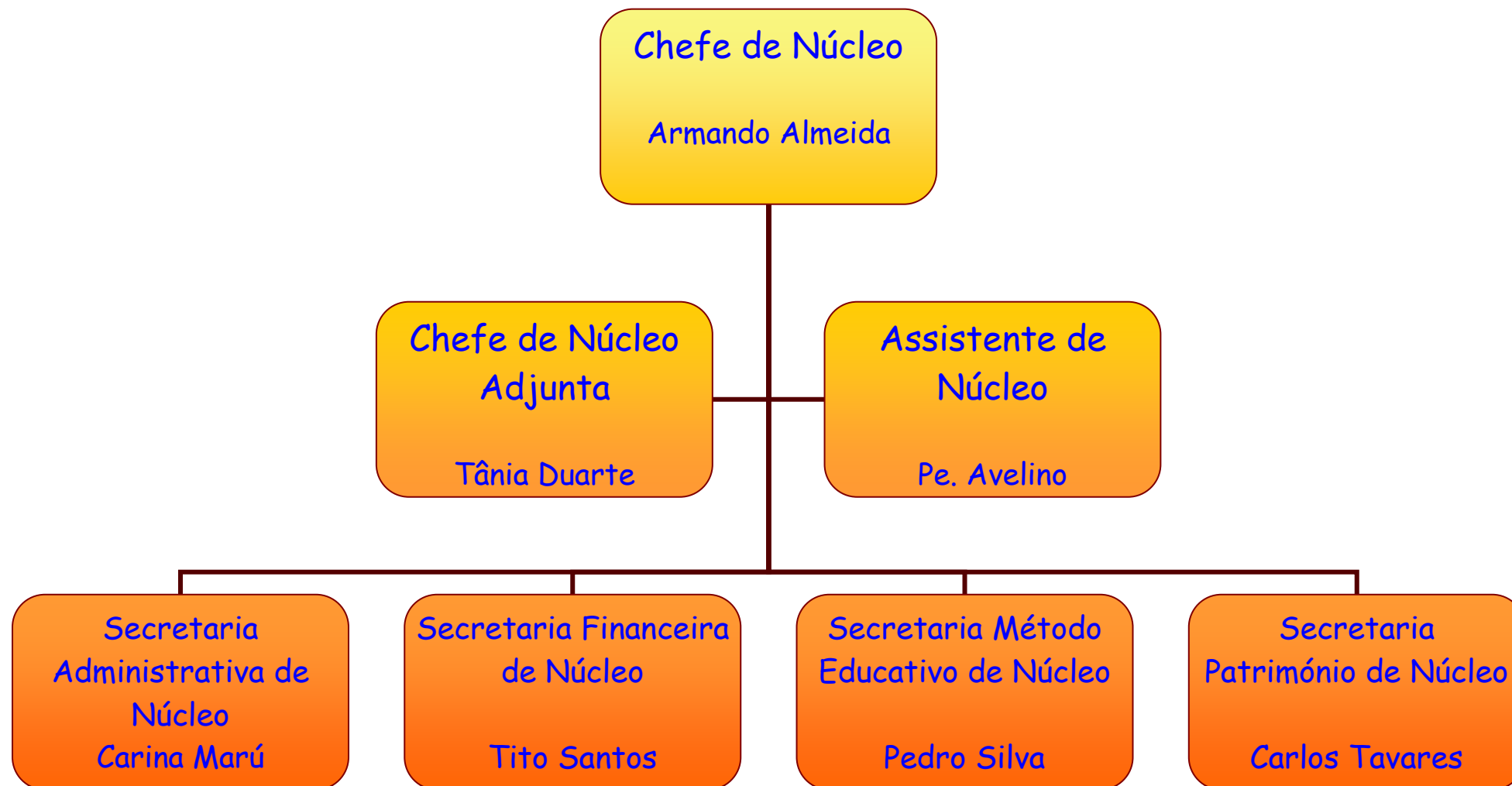
Em tempos difíceis, espera-se uma pista.... Que a tua marca seja pista para o outro.

Rasga o teu trilho, lança-te à aventura, faz do teu caminho o nosso caminho.

2010/2011

Juntos, passo a passo, abriremos caminho para o futuro.

O nosso desejo é levar aos outros a riqueza dos valores que construímos, o fruto do trabalho que em equipa construímos. Para sermos capazes de dar aos outros, como a nós nos foi dado.



«Nas Pegadas de Paulo, Criamos Caminhos»

Como objectivos gerais e propostas de acções temos:

Objectivos Gerais para o triénio	Propostas de Acções
Promover a conjugação de ideias e objectivos entre Agrupamentos e Núcleo.	<ul style="list-style-type: none">- Manter os Conselhos Consultivos;- Realizar no mínimo uma reunião mensal com a Equipa de Núcleo.- Celebrar a Abertura do Ano Escutista para todas as Secções.- Promover a participação de dirigentes nas actividades de Núcleo.
Centrar a acção nos Jovens	<ul style="list-style-type: none">- Promover a participação dos jovens na apresentação, escolha, enriquecimento de grandes projectos;- Promover a participação dos jovens em actividades de Núcleo;- Realizar um Acampamento de Núcleo em 2011.
Reforçar a formação dos Dirigentes	<ul style="list-style-type: none">- Promover encontros com os Chefes de Unidade e/ou Equipas de Animação;- Promover formação específica através de cursos monográficos.
Envolver os dirigentes no processo RAP	<ul style="list-style-type: none">- Promover encontros de apresentação, informação da renovação da Acção Pedagógica
Melhorar as práticas da gestão do Núcleo e do DMF.	<ul style="list-style-type: none">- Pôr em prática a correspondência electrónica (e-mail);- Actualizar o site do Núcleo, criando um espaço de partilha e informação;- Implementar o programa de gestão do DMF;- Manter uma gestão actualizada do DMF.
Criar novas oportunidades educativas para a Prática Escutista.	<ul style="list-style-type: none">- Manter boas práticas e elevar a qualidade do escutismo praticada;- Proporcionar às Secções apoio pedagógico, partilha e desafio a um projecto;- Fazer do Centro Escutista de Gaia uma referência a nível nacional;- Criar um conjunto de acções que ofereçam aos visitantes do CEG oportunidades educativas;- Criar protocolos com a Quinta de Stº Inácio.
Manter uma boa relação com entidades religiosas e com outros níveis do CNE num verdadeiro espírito de fraternidade.	<ul style="list-style-type: none">- Manter as melhores relações institucionais com outros níveis;- Colaborar nos diversos projectos propostos, quer divulgando quer sendo parte activa;- Ser portador das propostas emanadas do Conselho de Núcleo às reuniões e conselhos apropriados;
Criar pontes com outros organismos.	<ul style="list-style-type: none">- Estabelecer parcerias com outras associações.

Plano e Orçamento para 2009/2010

Plano 2009/2010

Finalidade	Objectivo	Iniciativa	Data	Responsável	Destinatários
Assegurar a coesão da Junta de Núcleo.	Criar condições para que todas as Secretarias possam trabalhar de forma estável e harmoniosa.	Reunião mensal da Junta de Núcleo para discutir assuntos correntes da vida do núcleo.	1ª 2ª Feira do mês	Junta de Núcleo	Junta de Núcleo
Promover a unidade, diálogo e a colaboração entre o Agrupamentos e Junta de Núcleo.	Acompanhar a realidade de cada Agrupamento e dar a conhecer as acções do Núcleo.	Realizar vários Conselhos Consultivo de Núcleo, o local será rotativo passando por todos os agrupamentos.	Durante o ano	Junta de Núcleo	Junta de Núcleo Chefes de Agrupamento
Promover o debate de ideias e objectivos entre Agrupamentos e Núcleo.	Dar a conhecer a cada Chefe de Agrupamento os pontos deste Conselho.	Enviar ao Chefe de Agrupamento a ordem de trabalhos a tratar nos Conselhos Consultivos.	Uma semana antes de cada Conselho	Junta de Núcleo	Chefes de Agrupamento
Promover a troca de experiências e colaboração.	Conhecer as necessidades pedagógicas de cada Secção.	Reuniões com as Equipas de Animação das diferentes secções.	Durante o ano	Secretaria do Método Educativo	Secretaria do Método Educativo Equipas de Animação

«Nas Pegadas de Paulo, Criamos Caminhos»

Finalidade	Objectivo	Iniciativa	Data	Responsável	Destinatários
Promover o encontro entre todos os Agrupamentos	Criar outras oportunidades pedagógicas.	Preparar a Abertura do Ano Escutista.	Setembro e Outubro	Secretaria do Método Educativo	Agrupamentos
Dinamizar o trabalho das Secções.	Motivar à participação activa das Equipas de Animação na preparação e organização.	Preparar as actividades para a Abertura do Ano Escutista.	Setembro e Outubro	Secretaria do Método Educativo	Equipas de Animação
Criar novas oportunidades educativas para a prática escutista	Promover acções isoladas que sejam propostas para actividades	Construção de uma oferta pedagógica para o Centro Escutista de Gaia.	Janeiro	Secretaria do Método Educativo e Secretario do Património	Agrupamentos
Dinamizar a Renovação da Acção Pedagógica	Conhecer as novas metodologias	Promover encontros por Secção para informação, partilha do RAP	Janeiro a Março	Secretaria do Método Educativo	Equipas de Animação
Acolhimento da informação mais rápida.	Facilitar o rápido contacto entre todos os órgãos.	Promover a utilização das contas de endereço electrónico e de sites dos agrupamentos.	Durante o ano	Secretaria Administrativa	Junta de Núcleo Agrupamentos
Dinamizar o trabalho do Clã.	Promover actividades de partilha em Clã	Cenáculo de Núcleo	Janeiro	Secretaria do Método Educativo	Clãs

«Nas Pegadas de Paulo, Criamos Caminhos»

Finalidade	Objectivo	Iniciativa	Data	Responsável	Destinatários
Divulgação das acções do Núcleo.	Dar a conhecer a vida do Núcleo.	Dinamizar o site do Núcleo, criando vários espaços de partilha e divulgação.	Durante o ano	Secretaria do Património	Junta de Núcleo Agrupamentos
Dinamizar o DMF de Núcleo.	Apelar à aquisição do uniforme e material de campo no nosso DMF.	Divulgar produtos disponíveis no DMF do Núcleo (uniforme, livros, material de campo, etc) no site do Núcleo.	Durante o ano	Secretaria do Património	Agrupamentos
Dinamizar o Centro Escutista de Gaia	Melhorar as condições de campo no CEG	Construir um telheiro e alargar a área de acampamento no CEG	Durante o ano	Secretaria do Património	Agrupamentos
Dinamizar as Secretarias e Tesourarias de Agrupamento	Auxiliar os Agrupamentos no exercício dos censos	Encontro de Secretários e Tesoureiros de Agrupamento	Dezembro	Secretaria Administrativa e Secretaria Financeira	Secretários e Tesoureiros de Agrupamento